

**ENG****DESCRIPTION**

BLOCKFIX is a high quality Adhesive for jointing and bonding different types of substrate during masonry construction.

FIELDS OF APPLICATION

BLOCKFIX is suitable for fixing different types of Light Weight Block, AAC blocks, aerated concrete blocks, red block (Ponza), fly ash bricks. The product is specially designed to provide higher bonding as a result of higher tensile adhesion strength.

DIRECTIONS FOR USE

- **The surface** must be clean, free of dust, grease, paint, loose material, etc. The base surface should also be properly cured.
- **Surface** defects such as cracks, holes or voids should be repaired prior to application.
- **BLOCKFIX** is gradually added into water under continuous stirring for 3-5 min until a uniform paste is formed (Creamy thixotropic mortar). A low speed mixer is recommended for mixing. The mixture should be left at least for about 5 minutes to settle and slightly stirred again for 1 min, the paste is ready for application.
- **Application** to obtain a good adhesion spread the mortar onto the block with a notched trowel, vertical and horizontal joints must be fill them completely with adhesive.
- **Fix** the blocks with a firm pressure. Open time is 10-12 minutes, climatic conditions can reduce or extend this time. Applied mixture must be covered with block within 30 minutes in order to avoid "skin" formation.

WARNINGS**Protective equipment**

- Safety equipment must be used by the applicant during the application which includes respirator mask, safety glasses and gloves during application and any other safety tools if required.
- Do not add lime, cement or other foreign materials to the product.
- Do not use the product to create layers more than 6 mm thick.
- Do not use the product for applications not stated in this technical data sheet.
- If in doubt, contact the help service. Numbers are available below.

The technical information and instructions supplied here and the datasheet are based on the knowledge and experience of the Research and Development Department of our factory. Due to wide variety of individual application conditions, the recommendations and suggestions referring to the use of the product are provided without guarantee, since site conditions during the applications are beyond the control of our factory. The user alone is responsible for any consequences deriving from the use of the product.

عربي**الوصف**

بلوك فيكس هو مادة لاصقة عالية الجودة للصلق أنواع مختلفة من كتل الخرسانة أثناء أعمال البناء.

مجالات الاستخدام

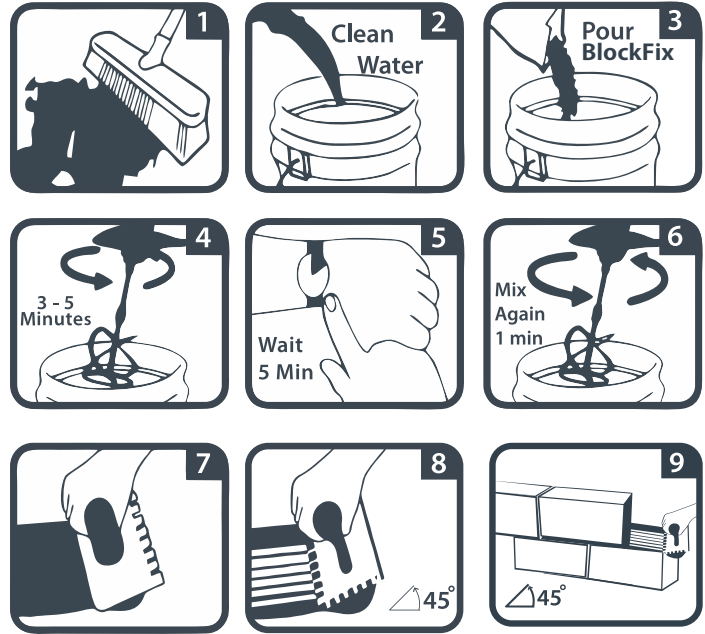
بلوك فيكس مناسب لتثبيت معظم أنواع بلوكات خفيف الوزن، بلوك ثرمستون، بلوك الأحمر (بونزا). تم تصميم المنتج خصيصاً لتوفير قوة التصاق العالية.

تعليمات الإستخدام

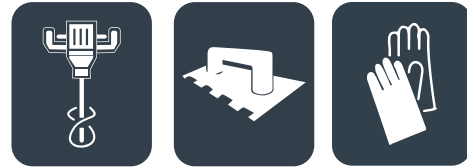
- **يجب أن يكون** السطح نظيفاً وخالياً من الغبار والشحوم والطلاء والمواد السائبة عند يجب أيضاً معالجة سطح القاعدة بشكل صحيح.
- **يجب** إصلاح عيوب السطح مثل الشقوق أو الثقوب أو الفراغات قبل التطبيق.
- **يضاف بلوك فيكس** تدريجياً إلى الماء تحت التحريك المستمر 3-5 دقيقة حتى يتم تشكيل عجينة موحدة. يوصى باستخدام خلاط منخفض السرعة للخلط. يجب ترك الخليط لمدة 5 دقائق أو أكثر حتى يتفاعل جيداً ويخلط مرة أخرى لمدة 1 دقيقة و يكون المعجون جاهز للتطبيق.
- **التطبيق:** للحصول على التصاق جيد ينشر اللاصق على البلوك باستخدام مجرفة (المالچ)، يجب أن تملأ المفاصل الرأسية والأفقية بمادة لاصق بالكامل.
- **يجب تثبيت** البلوك بضغط ثابت. تمتد فترة الزمنية هو 10-12 دقيقة ، ويمكن للظروف المناخية أن تقلل أو تمدد هذا الوقت، يجب تغطية اللاصق المطبق ببلوك في غضون 30 دقيقة لتجنب تآكل الجلد.

تحذيرات**معدات الحماية**

- يجب استخدام معدات السلامة من قبل المستخدم أثناء التطبيق والتي تشمل قناع التنفس نظارات السلامة والقفازات وأي أدوات أمان أخرى إذا لزم الأمر.
- لا تضيف الرمل أو الأسمنت أو أي المواد الأخرى إلى المنتج.
- لا تستخدم المنتج لإنشاء طبقات يزيد سمكها عن 6 مم.
- لا تستخدم المنتج للتطبيقات غير المذكورة في مجالات الاستخدام.
- إذا كنت في شك ، فاتصل بخدمة المساعدة الفنية، الأرقام المذكورة في تحت، تستند المعلومات والتعليمات الفنية الواردة هنا و في ورقة البيانات إلى معرفة وخبرة إدارة البحث والتطوير في المصنع. نظراً لمجموعة متنوعة من شروط التطبيق الفردية، يتم تقديم التوصيات والاقتراحات التي تشير إلى استخدام المنتج دون ضمان، نظراً لأن ظروف الموقع أثناء التطبيقات خارجة عن سيطرة المصنع، المستخدم وحده مسؤول عن أي تبعات ناجمة عن استخدام المنتج.



رصاصي | GREY



■ TECHNICAL FEATURES ■	
Form	Cementitious mortar
Consumption	3 - 5 kg/m ² depending on the trowel notch size and the nature of the substrate.
Water demand	6-7.5 liters water / 25kg & 20kg bag
Mixing Time	At least 3-5 minutes
Consistency of the mixture	Creamy thixotropic mortar
Application	Notched trowel
Maximum application thickness	6 mm
Open Time	5 - 20 minutes / Climatic conditions reduce or extend
Application Temperature	from +5°C to +40°C
Pot Life	Approx. 1 hour
Adhesive Strength	≥ 0.34 N/mm ²
Shelf Life	12 months from the date manufacturing in unopened condition. Store in a dry place and be protected from moisture.

